



bettermarks⁷
ERFOLGREICH MATHE LERNEN

Stephan Kemper

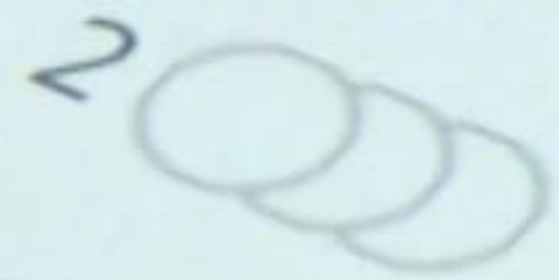
Business Development & Projektkoordination D A CH



1 Addition und Subtraktion bis 100



Zahlen bis 100 addieren, ohne Stellenüberschreitung



Zahlen bis 100 subtrahieren, ohne Stellenunterschreitung

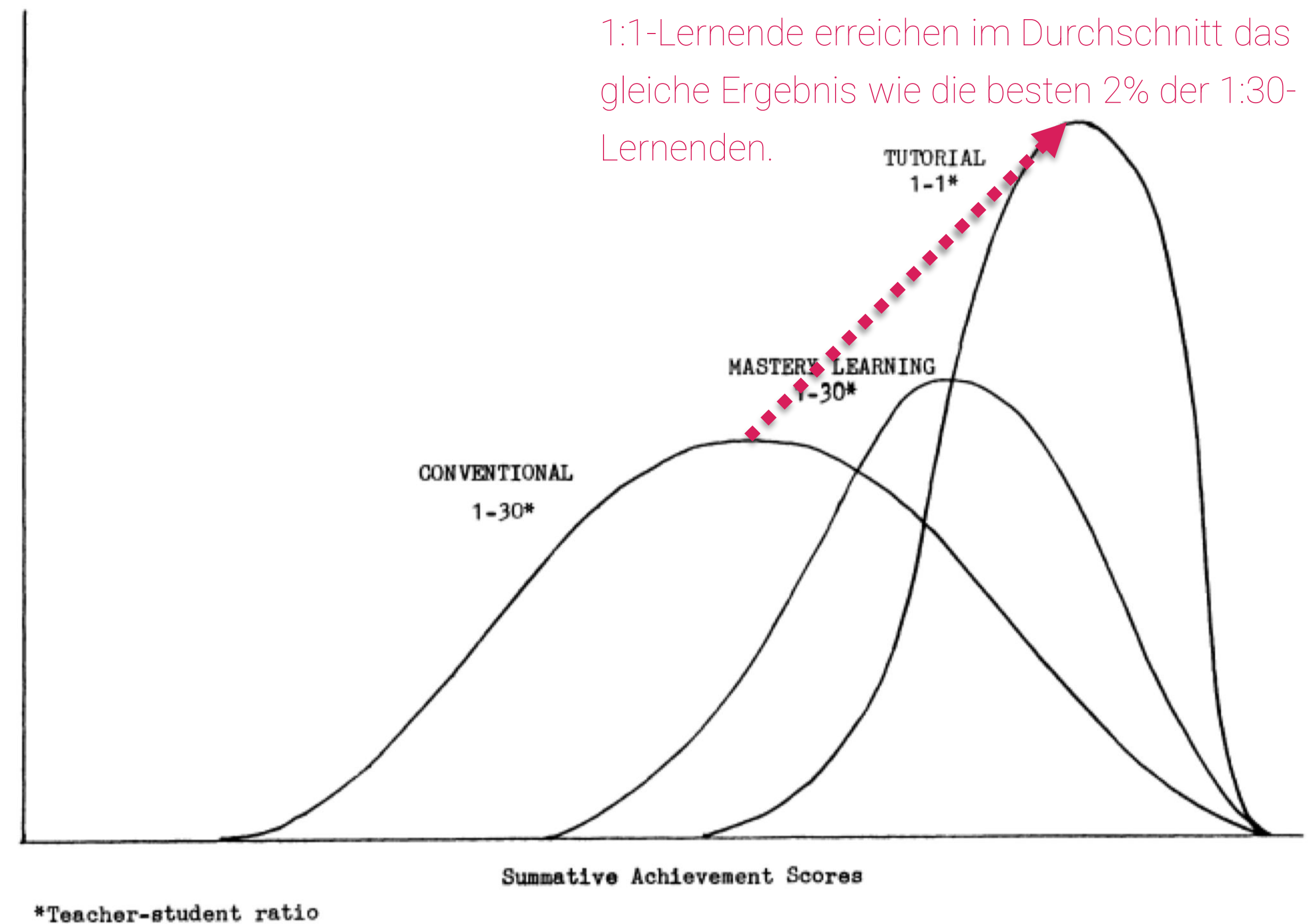


Ergänzungsaufgaben zur Addition von Zahlen bis 100
Stellenüberschreitung

Ergänzungsaufgaben zur Subtraktion von Zahlen bis 100
Stellenunterschreitung

Chancengleichheit in der Schule

- » Steigende Heterogenität in den Klassen
- » Lehrkräftemangel
- » Fachfremdes Unterrichten



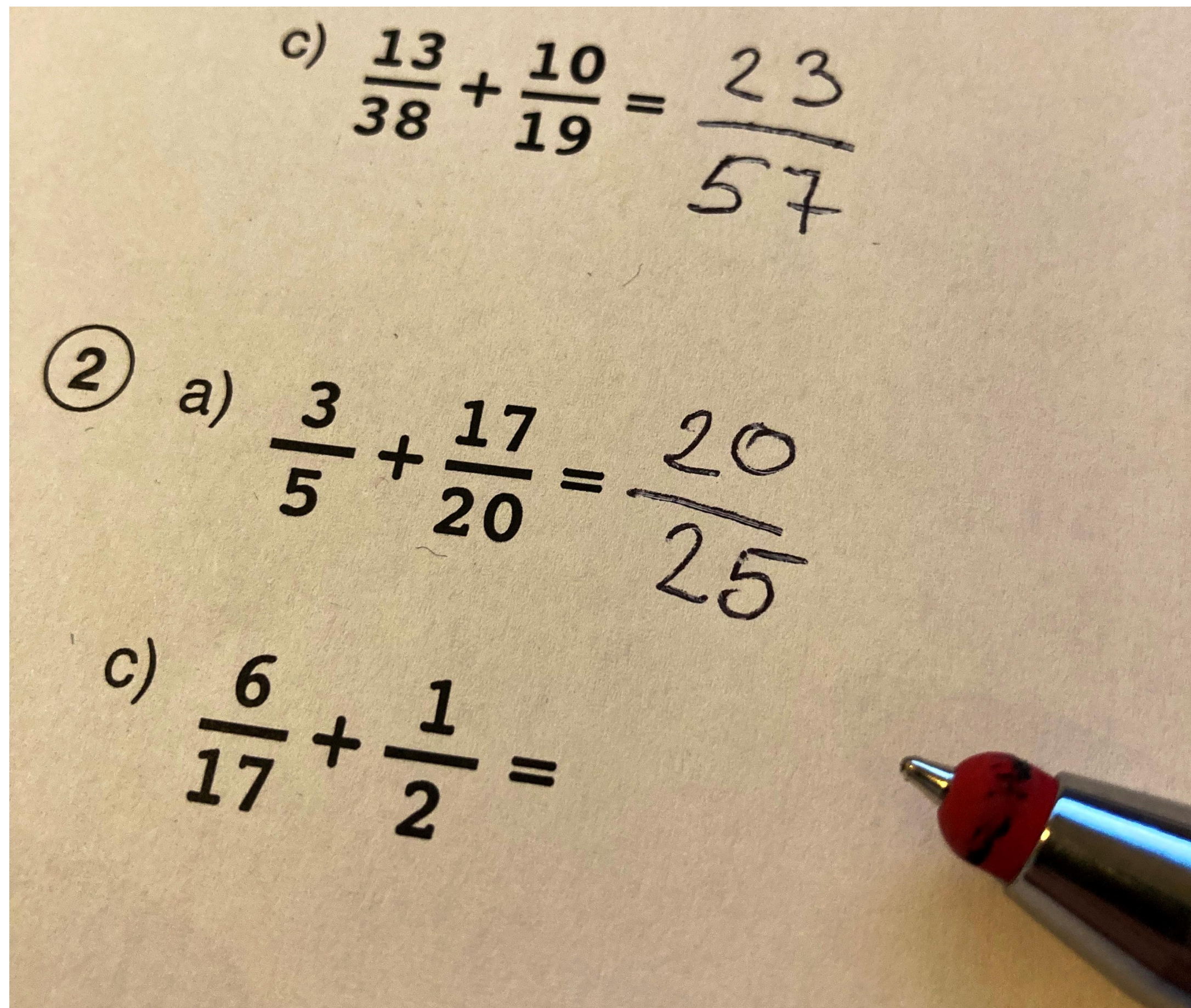
bettermarks ist ein intelligentes Tutorssystem

- » 10.000 Lehrerinnen und Lehrer
- » 300.000 Schülerinnen und Schüler
- » 168 Millionen gerechnete Aufgaben
- » Aus Fehlern lernen: 30 Millionen Aha-Momente



Intelligente Inhalte

Analoger Inhalt



bettermarks[®]
ERFOLGREICH MATHE LERNEN

Rechne aus: $\frac{9}{10} + \frac{3}{4}$

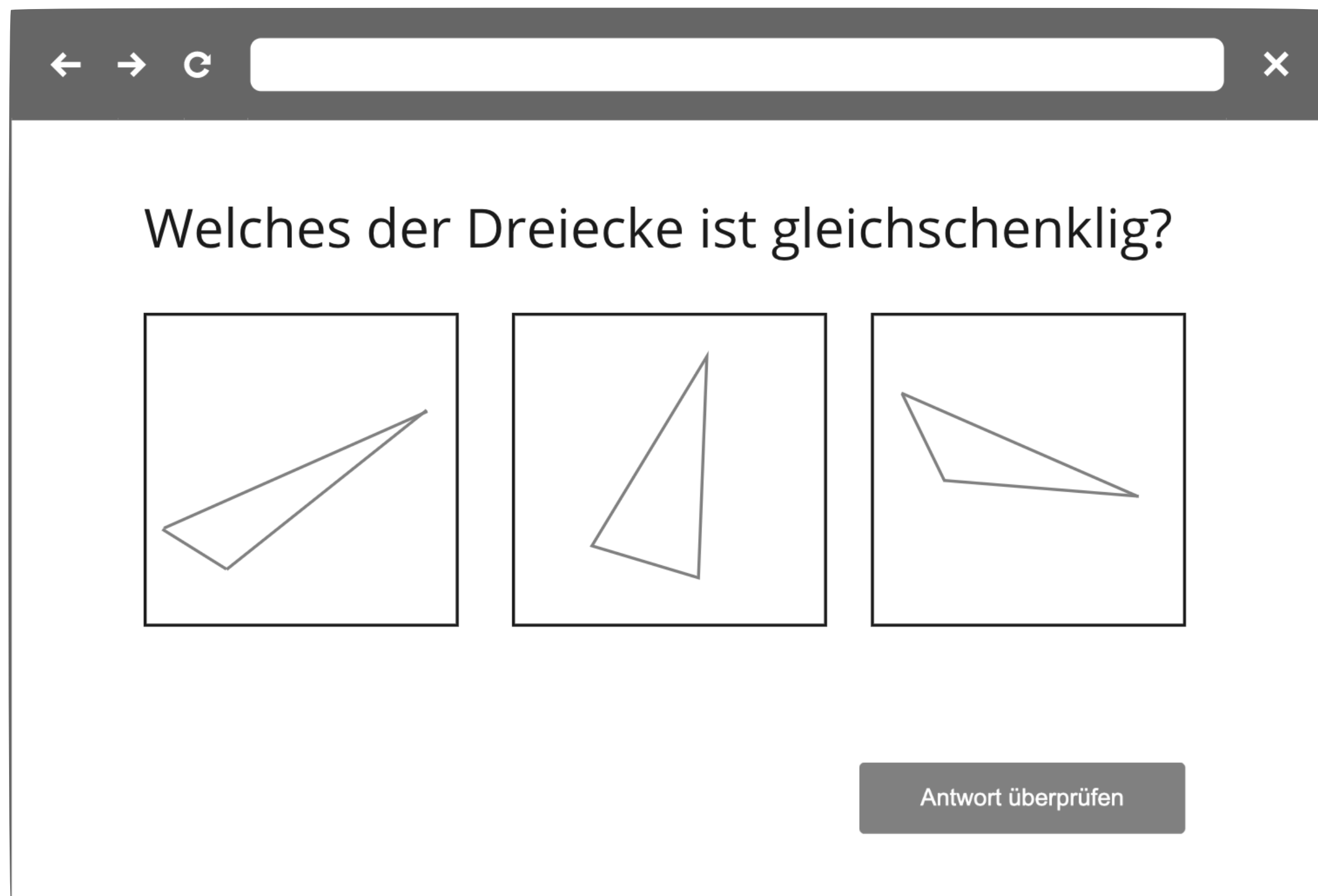
Addiere nicht Zähler und Nenner. Bilde den Hauptnenner.

Versuch es erneut oder schau in die Hilfe. [Tipp zeigen](#)

$$\frac{9}{10} + \frac{3}{4} = \frac{12}{14}$$

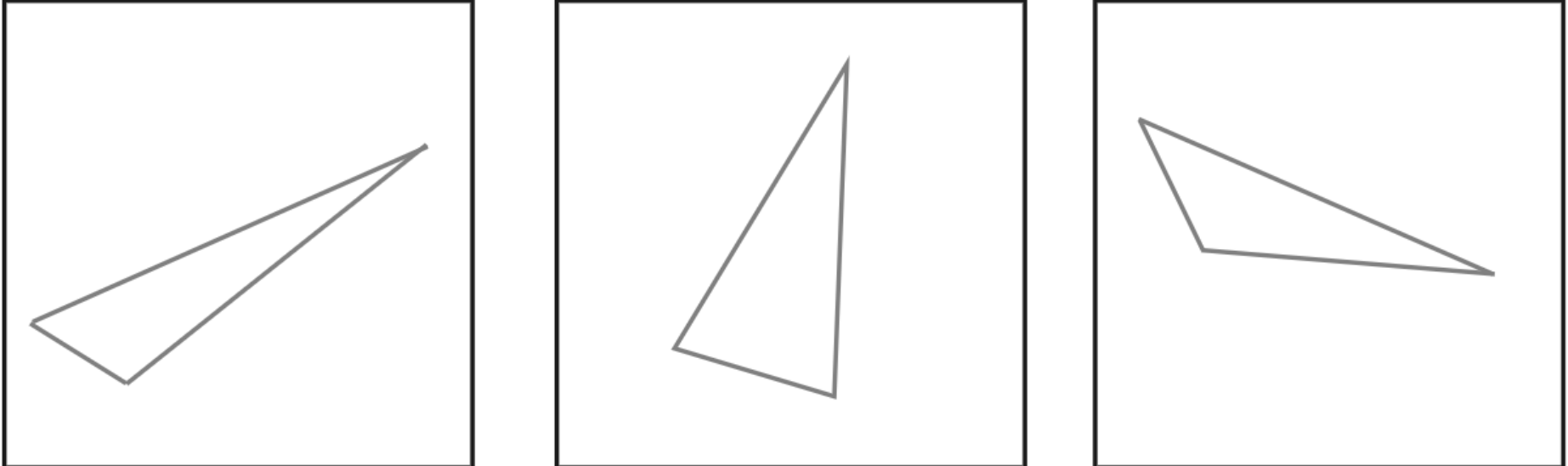
Digitale Inhalte und digitale Lernprozesse

Digitalisierter Inhalt

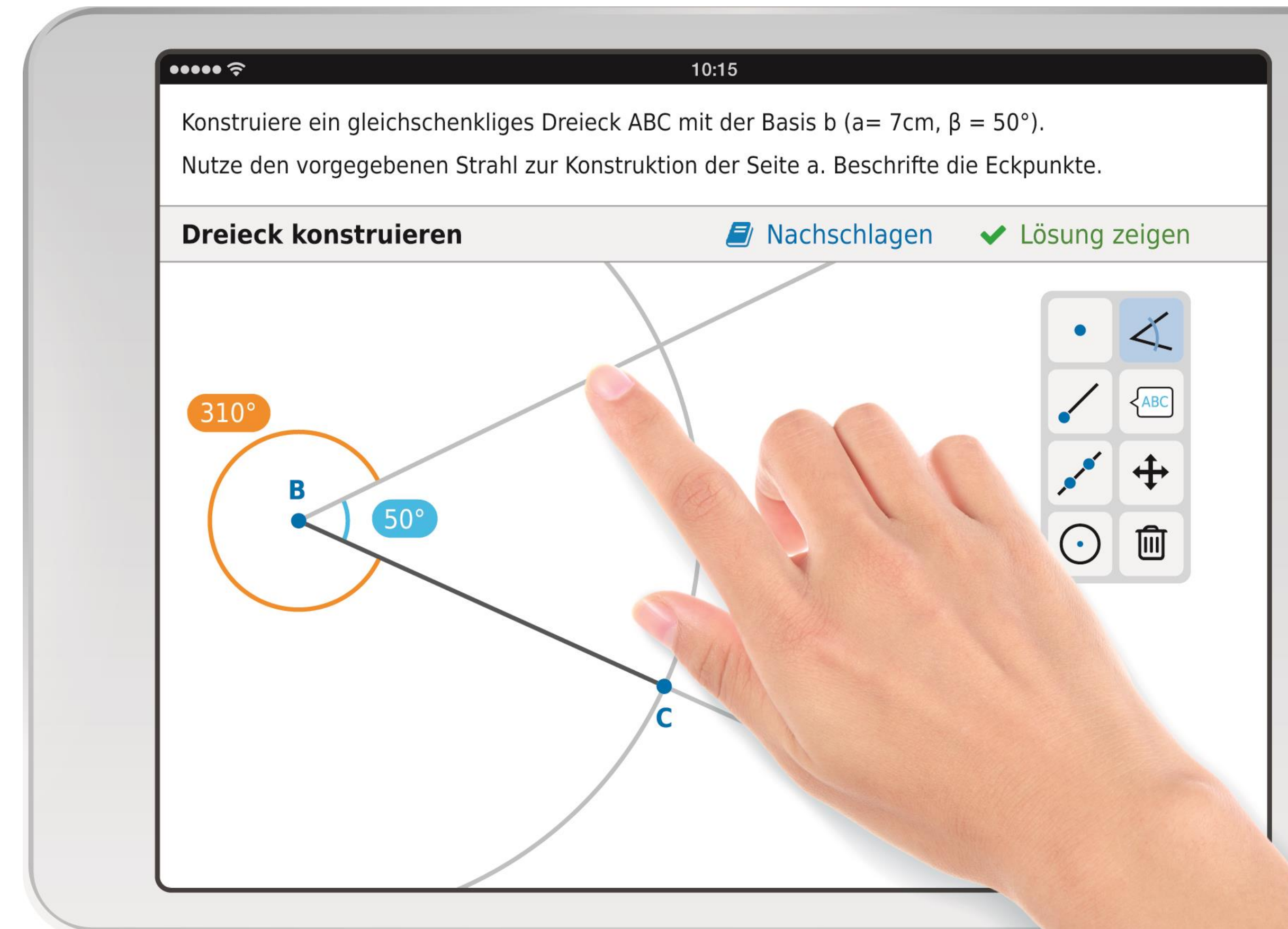


← → ↻ [Search Bar] ×

Welches der Dreiecke ist gleichschenkelig?



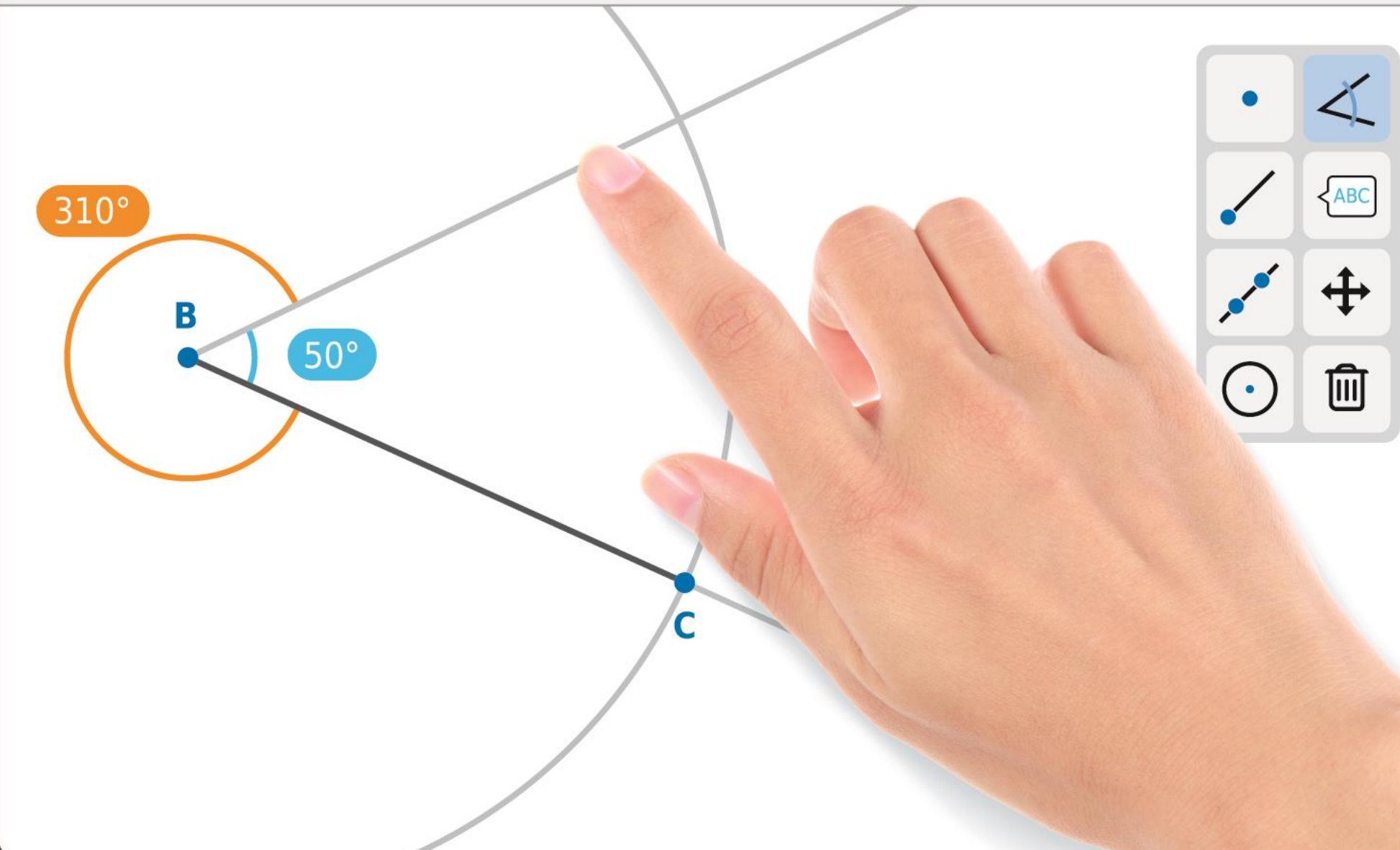
Antwort überprüfen



10:15

Konstruiere ein gleichschenkliges Dreieck ABC mit der Basis b ($a = 7\text{cm}$, $\beta = 50^\circ$).
Nutze den vorgegebenen Strahl zur Konstruktion der Seite a. Beschrifte die Eckpunkte.

Dreieck konstruieren [Nachschlagen](#) [Lösung zeigen](#)



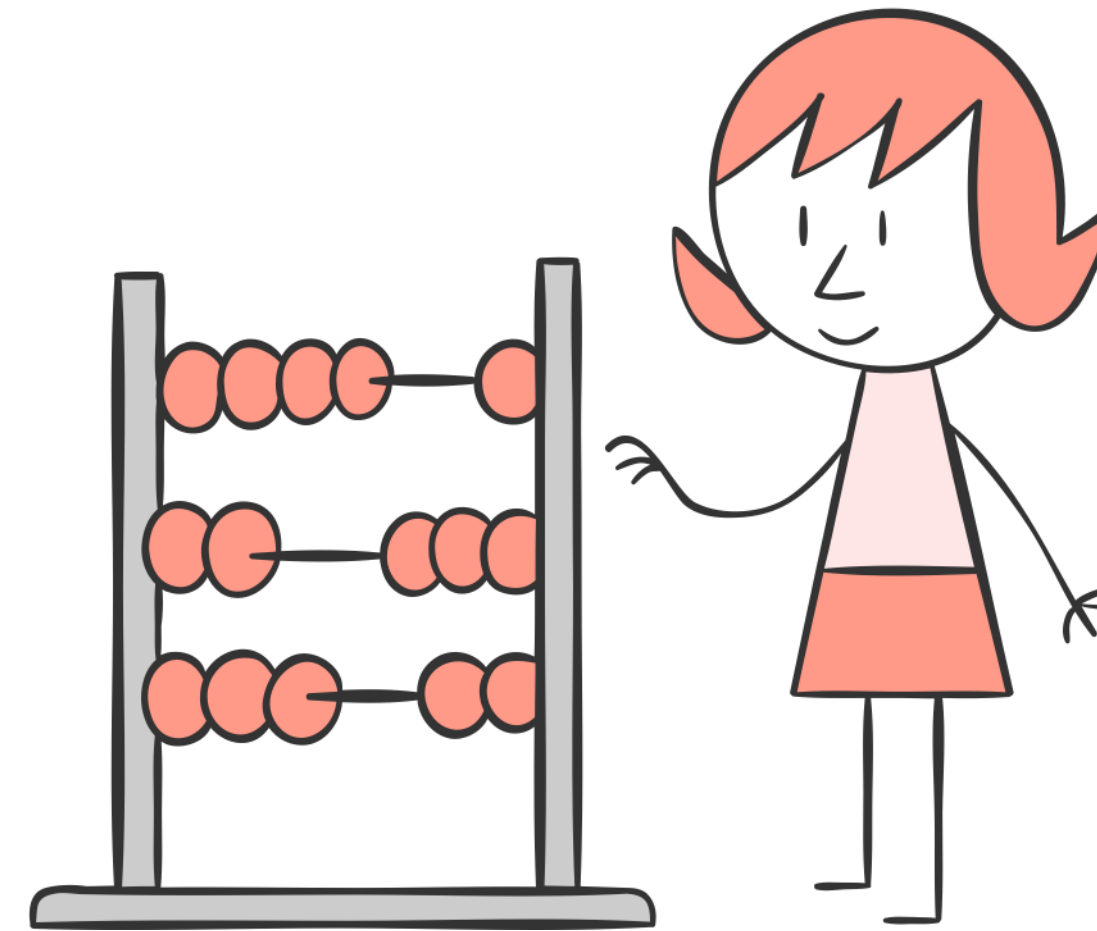
Inhalte verstehen

$$1780 : 10$$

10% von 1780

$$1780 \cdot 0,1$$

$$1780 \cdot \frac{1}{10}$$



Weitere Fächer

Zunächst gießt du Öl in den Topf.

Hinweis

In einer Vorgangsbeschreibung ist es üblich, unpersönlich zu formulieren, z.B. im Passiv. In diesem Satz verwendest du ein Verb im Aktiv.

Was bedeutet *Passiv*?

Beispiel zeigen

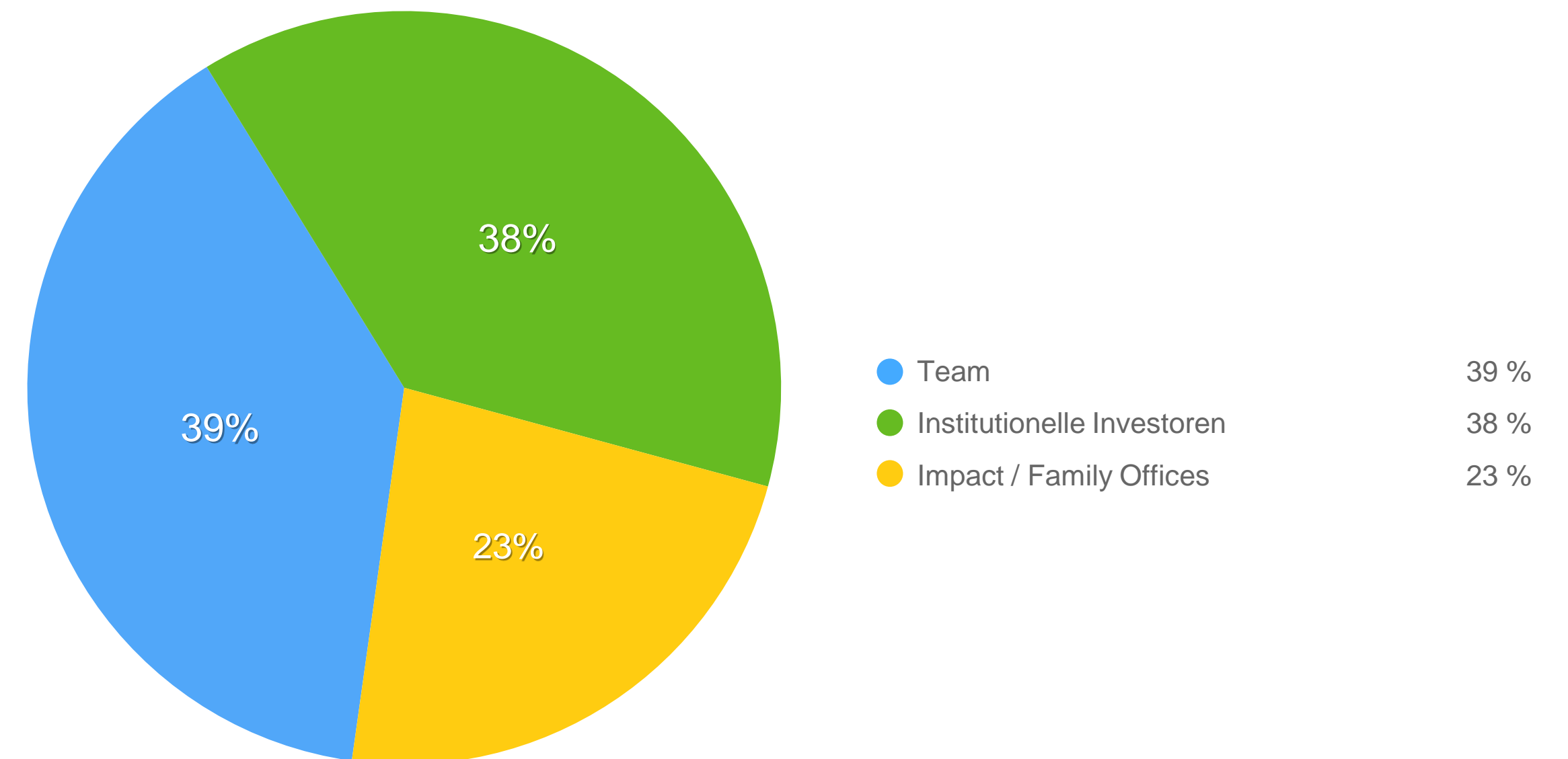
Natural Language Processing

- » Grammatik
- » Orthographie
- » Bedeutung
- » Aufgabenerfüllung
- » Schreibstil

Verbreitung und Gesellschafter

- » 6 Bundesländer mit Landeslizenzen
- » Piloten in 3 weiteren Bundesländern
- » 70 Schulen in den Niederlanden

GESELLSCHAFTER



bettermarks⁷
ERFOLGREICH MATHE LERNEN

Stephan Kemper

Business Development & Projektkoordination D A CH

Tel: 030 – 300 244 004

Mobil: 0172 - 299 7 441

stephan.kemper@bettermarks.com

